

Commune d'Etalle
Consultation Vance - FRW du 16 janvier 2021

FRW/2021-01-19/BE-Ale

Ordre du jour :

- Accueil et règles de fonctionnement
- Présentation globale des deux projets sur Vance et visite de terrain
- Discussions
- Suites

Présences :

- **CLDR** : Pierre Warzée, Caroline Dury, Cécile Neuberg, Fabienne Bricot (impliquée dans le patro et gérante salle de village) ;
- **Commune** : Henri Thiry, Melissa Hanus, Virgine Roelens ;
- **Associations** : Luc Schalkwijk (président harmonie), Tom Melin (président club des jeunes), Maxim Melin (président patro), Philippe Nothomb (président cercle paroissial), André Lokem (fabrique d'église) et Valentin Créer (ancien président du club des jeunes et membre ASBL grand feu) ;
- **FRW** : Bruno Echterbille et Alisée Lequeux ;
- **Auteurs** : Thierry Joie et Thierry Jaumain (Territoires), Suzanne Jadoul (SEN5).

I. Accueil et règles de fonctionnement

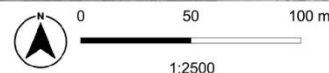
La FRW introduit la réunion en rappelant les règles sanitaires (port du masque et distance) et en situant l'étape de cette consultation dans le processus d'élaboration du PCDR.

II. Présentation globale des deux projets sur Vance et visite de terrain**1. Vance : aménagement du terrain du grand feu****Philosophie du projet**

Objectif 1 : organiser l'espace en gardant la plaine pour le grand feu mais aussi en mettant en place un espace de stationnement qui pourrait être perméable dans la continuité du champ. Cet espace de stationnement pourrait accueillir une soixantaine de places et être modulable en fonction des événements.

En bordure de la voirie, présence d'un petit immeuble à appartements collectifs qui est relativement seul. Dans le cadre de recréer un front bâti sur la rue, il serait question de créer un préau multifonctionnel avec un local de rangement fermé (lien avec le presbytère).

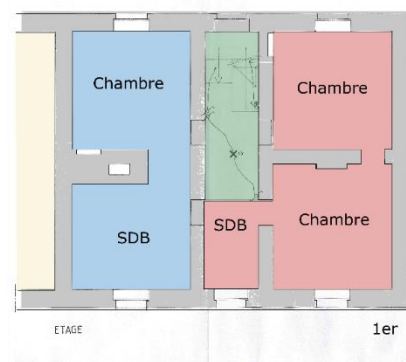
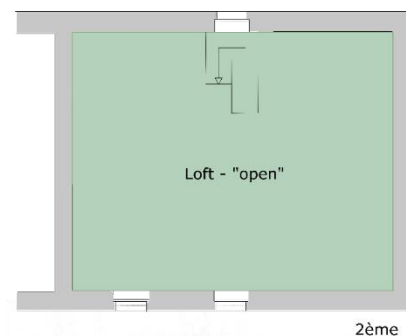
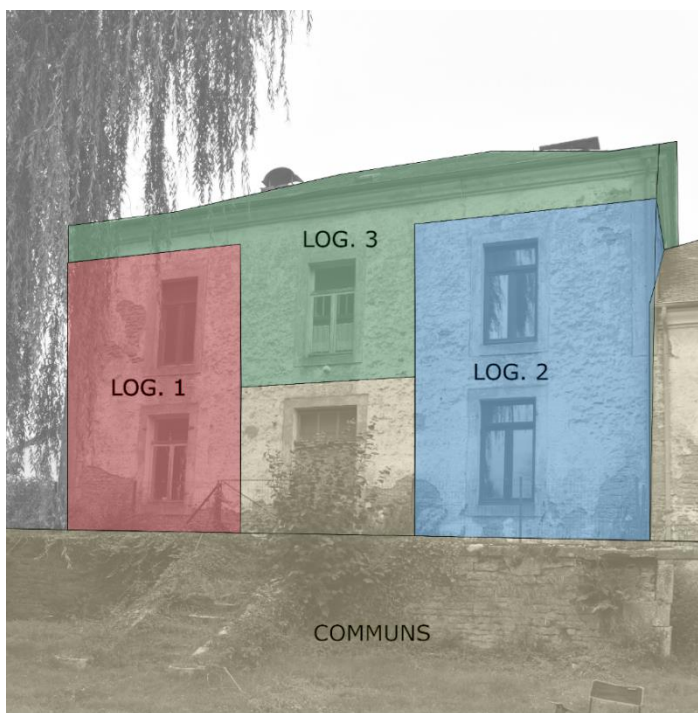
Actuellement, les jeunes utilisent le garage pour stocker du matériel pour le grand feu. L'idée serait donc que les jeunes aient accès à un préau multifonctionnel, couvert extérieur pour ranger ce qu'ils ont besoin pour le grand feu.



Création de deux espaces publics : un espace végétal avec des modules de jeux, parcours Vita et en bordure de la voirie un espace plus minéral avec du stationnement vélo en lien avec les jeunes. On retrouverait également un rapport à l'eau puisque l'eau s'écoule à proximité de l'espace minéral.

Objectif 2 : connecter tous ces différents lieux via une mobilité douce pour les piétons et les cyclistes. L'idée serait de connecter le centre du village en évitant les grands axes grâce à ces espaces publics. Comment ? En utilisant le pertuis qui existe déjà en dessous de la nationale et en venant se raccrocher via une rampe, une piste cyclable déjà existante.

2. Vance : aménagement du presbytère



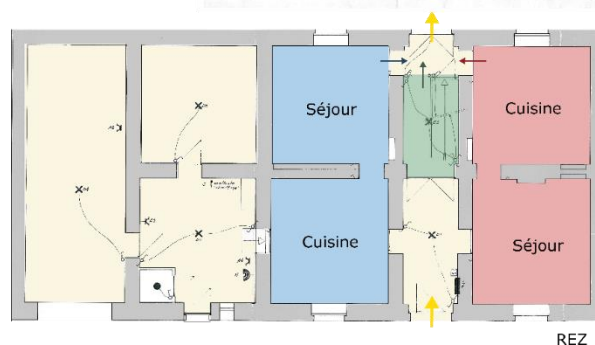
Philosophie du projet :

Le projet consiste en la réhabilitation du presbytère pour créer du logement (3 logements). Autour : maintenir un cheminement pour venir rechercher le centre du village jusqu'à la plaine du grand feu et garder un espace qui soit public.

Au niveau intérieur, chaque logement serait sur différents niveaux pour ne pas avoir un logement uniquement sous les toits.

Tous les logements auraient accès à l'extérieur et au jardin.

Superficie : +/- 120m² avec une ou deux chambres.



III. Discussions

1. Vance : aménagement du terrain du grand feu

L'ensemble des personnes présentes à la consultation se réjouissent de l'aménagement du terrain du grand feu tel qu'il a été expliqué par les auteurs.

2. Vance : aménagement du presbytère

L'ensemble des personnes présentes à la consultation ne sont pas convaincues par l'affectation logement pour le presbytère. En effet, toutes les associations ont en réalité besoin de ce bâtiment pour leurs activités diverses :

- Espace de stockage (archives fabrique d'église, matériel évènements, stock alimentaire pour le patro, ...)
- Locaux de réunions (patro, musique, fabrique d'église, ...)

Le presbytère ainsi que son jardin ne sont actuellement plus autant utilisés, car le bâtiment est délabré.

Les associations présentes sur Vance sont : le club des jeunes, le patro, l'harmonie Saint-Joseph, l'association des parents, A-Vance Team, le cercle Saint-Joseph, la vieille école, Sporting Club Vance, Vancy-Fair et les 3x20.

Deux membres de la CLDR (Caroline Dury et Cécile Neuberg) ont réfléchi à une autre affectation pour le presbytère en fonction des besoins des associations présentes sur le territoire. Leur projet, qui consiste en la création d'un tiers-lieu (cf. annexe de ce compte-rendu) a été présenté lors de la consultation. Les participants rejoignent cette proposition et sont d'accord de creuser l'idée afin de pouvoir peaufiner la future fiche-projet.

Remarques auteurs :

- La réhabilitation (y compris l'aspect énergétique) du presbytère s'avère nécessaire pour que les associations puissent profiter du bâtiment ainsi que de son jardin ;
- Il faudra penser à l'aspect coordination et animation pour le projet tiers-lieu ;
- Si le presbytère reçoit une affectation autre que du logement, il est nécessaire d'envisager des logements (thématique phare du PCDR d'Etalle étant donné l'expansion future de la population) autre part sur la commune.

Remarques participants :

- Il est envisageable d'intégrer un logement à l'intérieur du presbytère (concierge qui entretiendrait les lieux ?) et de mettre les autres locaux à disposition pour les associations ;
- Il serait plus judicieux au niveau énergétique de construire un nouveau bâtiment pouvant accueillir quelques logements plutôt que de remettre le presbytère aux normes actuelles ;
- L'espace disponible dans le garage du presbytère est à prendre en compte.

IV. Suites

- Recensement exhaustif des besoins des associations (selon un cadrage transmis par les auteurs de programme) pour déterminer concrètement les parties réservées au stockage (et entre autres la superficie du préau multifonctionnel) et les locaux de réunions ;
- Validation par la CLDR du projet tiers-lieu sur Vance.

*Pour la Fondation rurale de Wallonie,
Bruno Echterbille et Alisée Lequeux*